



Vue générale du plateau R+1

Localisation : St-Martin-d'Hères

Conception : Atelier PHILIPPE JAMMET Architecte

Réalisation MOE : ALCHEMY DESIGN

BET CVC : RV Ingénierie

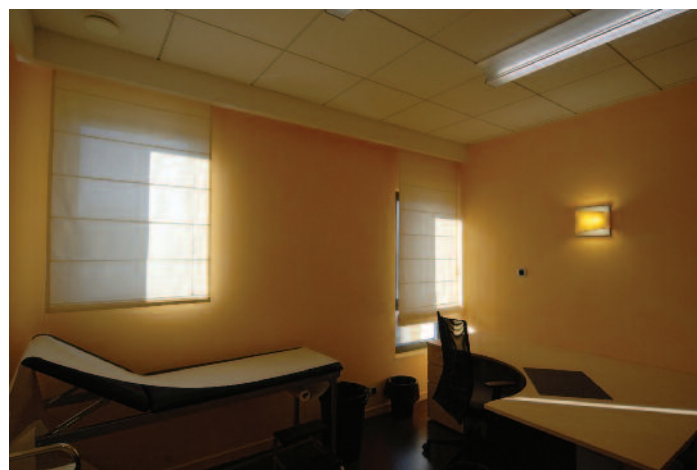
Année 2010

Surface aménagée : 1200 m² R+1

Budget travaux TCE : 1,2 M€ TTC

DESCRIPTION DU PROJET

Après avoir choisi notre équipe pour trois projets modestes d'aménagement intérieur, MT2i confie à notre Atelier d'Architecture l'aménagement intérieur complet d'un bâtiment neuf sur la ZAC Centre de St-Martin-d'Hères. Le programme concerne la mise en place de huit cabinets de médecin, de salles de réunions de différentes tailles, d'équipements spécifiques et de plusieurs ensembles d'espaces techniques et administratifs dédiés et cohabitant avec la Médecine du Travail (CDME; pluridisciplinarité). Le concept de design d'environnement propose trois sous-espaces dont les ambiances sont différentes, mais participent de la même identité d'entreprise. Une démarche participative a été organisée avec l'ensemble des équipes sous la tutelle de la direction générale.



Cabinet de médecin



Locaux ZAC centre St-Martin-d'Hères



Salle de réception





Accueil MT2i



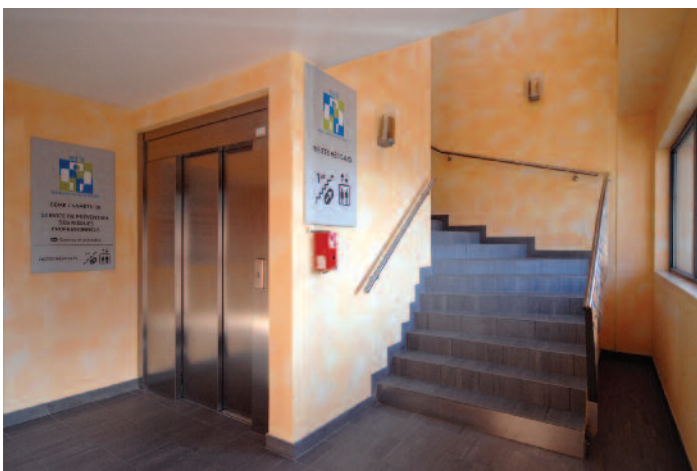
Salon d'attente partenaires



Distribution RDC



Espace détente



Palier et accès étage



Salle de réunions